

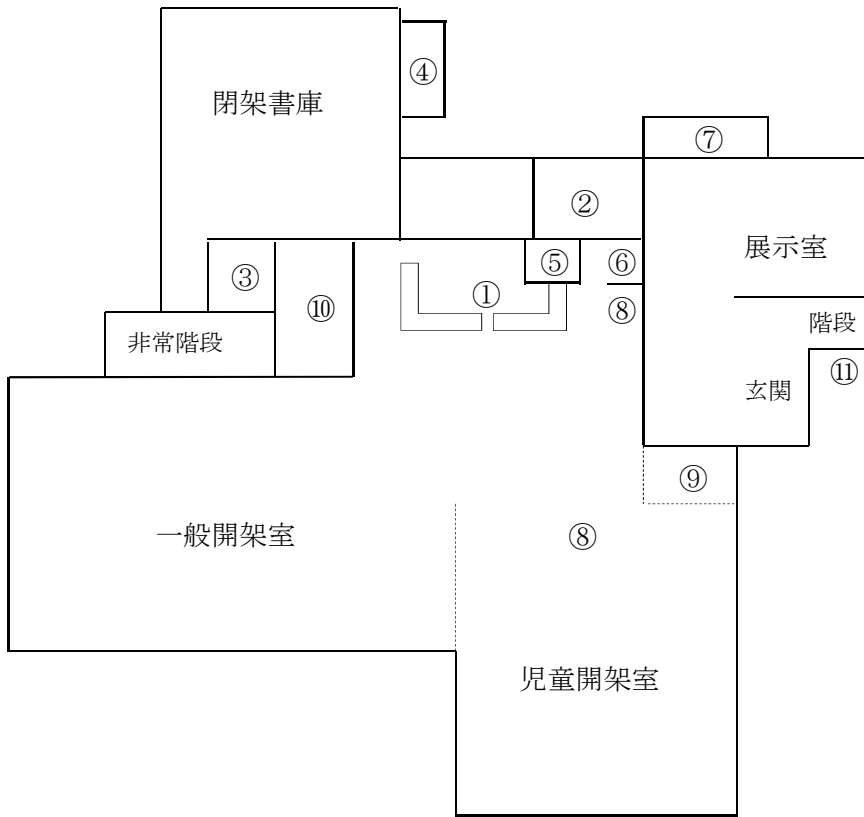
豊明市立図書館  
令和2年度  
実績報告書



# 豊明市立図書館案内図

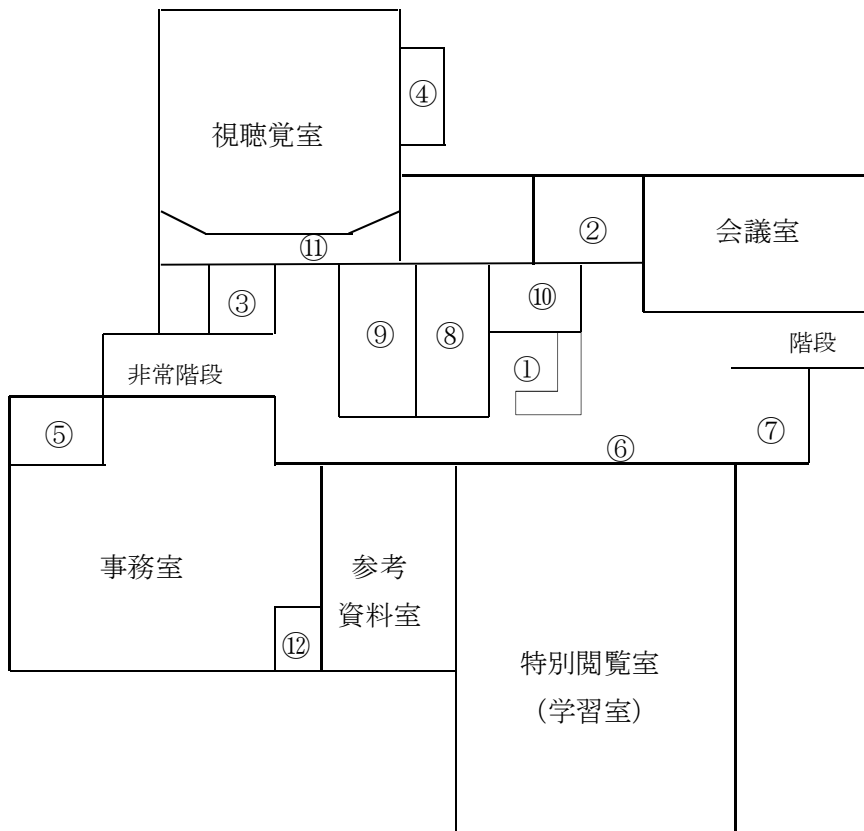
## 平面図

(1階)



- ①受付カウンター
- ②男女トイレ
- ③エレベーター
- ④非常口
- ⑤多目的トイレ
- ⑥湯沸室
- ⑦休憩室
- ⑧検索コンピューター
- ⑨おはなしコーナー
- ⑩作業室
- ⑪本返却口

(2階)



- ①受付カウンター
- ②男女トイレ
- ③エレベーター
- ④非常階段
- ⑤和室 (授乳室)
- ⑥パソコンコーナー
- ⑦社会情報コーナー
- ⑧教材作成室
- ⑨ミーティングルーム
- ⑩フィルム保管庫
- ⑪映写室
- ⑫特別資料室

# 目 次

1	図書館のあゆみ	1
2	施設概要	5
	(1) 本館	
	(2) 栄分室	
	(3) 南部公民館図書室	
3	機構・経費	6
	(1) 機 構	
	(2) 経 費	
	(3) 職 員	
	(4) 図書館協議会	
4	図書館の業務概要	8
5	図書館の資料構成	
	(1) 資料数	9
	(2) 蔵書構成	10
	(3) 定期刊行物	11
	①雑誌	
	②新聞・官報等	
	③保存年数	
6	利用状況	
	(1) 本館貸出状況	14
	(2) 栄分室貸出状況	15
	(3) 南部公民館貸出状況	16
	(4) 曜日別利用状況	17
	(5) 利用者登録状況	19
	(6) 予約・リクエスト状況	20
	(7) 施設等利用状況	21
	(8) 市内小中学校との連携	22
	(9) 図書館協カグループ	
	(10) ベストリーダー	23
	① 児童書ベスト10	
	② 一般書ベスト10	
	(11) 催 物	24
	① 月例行事	
	② 月例外行事	
	③ 展示室	
	(12) 図書館利用の推移	27
	(13) 利用状況のまとめ	28
	(14) 図書館活動指標	29

## 1. 図書館のあゆみ

昭和51年	8月	1日	豊明市立図書室としてスタート（旧庁舎使用） 鉄筋コンクリート2階建 540㎡ 蔵書冊数：5,000冊
昭和52年	6月23日		移動図書館車寄贈（中京競馬場より）「ひまわり号」と命名 図書積載数：約1,500冊（内・外架式）
昭和52年	7月	1日	移動図書館巡回開始／駐車場：12ステーション 月2回巡回
昭和54年	7月	1日	豊明市立図書館新築工事着工（昭和55年2月29日竣工）
昭和55年	4月	1日	新図書館開館 蔵書冊数：37,875冊 豊明市立図書館条例、同規則施行 （開館時間 午前9時～午後4時30分、一人5冊・15日間貸出）
昭和56年	1月	6日	レコード、カセットテープの館内試聴開始
昭和56年	7月	1日	豊明市図書等郵送貸出要綱施行
昭和59年	5月	1日	コンピュータシステム稼働開始（第1世代） 豊明市立図書館規則一部改正（図書一人10冊貸出）
昭和60年	4月	1日	館報「みんなの図書館」発刊
昭和61年	8月	1日	移動図書館車購入 図書積載数：約2,800冊（内・外架式）
昭和61年	9月	1日	CDの館内試聴開始
昭和62年	7月	1日	豊明市立図書館規則一部改正（AV資料一人2点、5日間貸出） カセットテープ、CDの貸出開始
昭和62年	10月27日		第1回図書館フェア開催（～11月9日）＊以後毎年実施
昭和62年	11月	1日	「本をたくさん読むコンテスト」多読の部（第1回）表彰 ＊以後平成14年度まで毎年実施
昭和63年	2月	1日	ビデオテープの館内試聴開始
昭和63年	5月30日		閉架書庫用密集書架設置工事（～昭和63年7月27日）
昭和63年	12月17日		南部公民館図書室開設（蔵書冊数：6,876冊）
平成元年	4月	1日	南部公民館図書室貸出開始（午前9時～午後4時30分）
平成元年	5月	1日	コンピュータシステム更新（第2世代） 南部公民館図書室オンライン稼働
平成元年	10月	6日	南部公民館図書室夜間貸出開始（午後4時30分～7時）
平成2年	4月	1日	新視聴覚室利用開始（増築工事：H元.8.30～H2.3.10）

平成 2年	12月	21日	盲人用録音物等発受施設の指定（平成2年郵政省告示第744号）
平成 3年	2月	13日	AVコーナー開設（1F・2F）
平成 3年	11月	3日	第1回市民ビデオ作品コンクール入賞作品発表会*以後毎年実施
平成 3年	11月	4日	「本をたくさん読むコンテスト」読書感想文の部（第1回） *以後平成11年度まで毎年実施
平成 4年	3月	7日	第1回読書感想画コンクール（愛日地区）表彰 *以後平成18年度まで毎年実施
平成 4年	8月	1日	ビデオテープの貸出開始（一人2点・5日間）
平成 4年	8月	1日	第1回「ひまわり古本市」開催（8月1・2日） *以後平成29年度まで毎年実施
平成 4年	11月	8日	「読書ゆうびんコンテスト」（第1回）表彰 *以後平成29年度まで毎年実施
平成 5年	4月	1日	図書館開館時間延長試行（午前9時～午後5時）
平成 6年	2月	2日	複製絵画の貸出開始（一家族1点・29日間）
平成 6年	7月	1日	コンピュータシステム更新（第3世代） （画面タッチ式利用者用端末4台／書架表示システム採用） 愛知県図書館オンライン検索システム使用開始
平成 7年	4月	1日	豊明市立図書館規則一部改正（開館時間 午前9時～午後5時、 視聴覚資料 8日間貸出、複製絵画 29日間貸出）
平成 8年	12月	20日	図書館喫煙室増築工事（平成9年3月14日完了）
平成 9年	3月	31日	移動図書館廃止
平成 9年	4月	1日	豊明市立図書館規則一部改正（祝日開館）
平成 9年	10月	1日	市役所出張所開設
平成10年	4月	1日	豊明市立図書館規則一部改正（祝日等完全開館）
平成10年	10月	1日	栄分室開設（蔵書冊数：3,500冊）
平成11年	7月	1日	コンピュータシステム更新（第4世代） 栄分室オンラインシステム稼働 画面タッチ式利用者用端末（本館4台、栄分室1台）
平成13年	7月	1日	本館開館時間延長試行（毎週木曜日のみ、午後7時まで）
平成14年	7月	1日	インターネット閲覧用パソコン設置（2台）
平成16年	7月	1日	コンピュータシステム更新（第5世代）

平成16年10月	1日	インターネットによる蔵書検索及び予約サービス開始
平成17年	4月 1日	ブックスタート開始
平成17年	7月 1日	本館開館時間延長試行（7、8月の木曜日を除く午後6時まで）
平成17年10月	1日	豊明市立図書館規則一部改正（広域貸出）
平成18年	6月 8日	館内禁煙とするため屋外に喫煙コーナー工事（6月30日完了）
平成18年	9月 5日	図書修理ボランティア活動開始
平成18年10月	1日	豊明市立図書館規則一部改正（年末休館日減）
		12月29日から翌年1月3日まで（改正前：12月28日から）
平成19年	4月	読み聞かせボランティアの学校への派遣開始
平成19年	9月 1日	書架整理・返本ボランティア活動開始
平成19年12月		「豊明市子ども読書活動推進計画」策定
平成20年	3月28日	授乳室用和室整備
平成20年	7月	外国語版図書コーナー設置
平成21年	3月	郷土の作家コーナー設置
平成23年	4月	映像編集用機器導入
平成23年	7月	AVコーナー改修、社会情報コーナー設置
平成24年	4月 1日	豊明市立図書館条例一部改正（図書館協議会委員の任命基準）
平成24年	7月 1日	豊明市立図書館規則一部改正（図書貸出カード）
		図書館リライトカードシステム稼働
平成25年	4月 1日	雑誌スポンサー制度に基づく広告掲載開始
平成25年	4月 1日	おすすめ本コーナー設置
平成25年	7月25日	図書館耐震診断(二次診断)業務委託（平成26年2月28日完了）
平成25年	9月 4日	屋上防水改修工事（平成25年12月13日完了）
平成26年12月	14日	第1回「世界の絵本を楽しもう！」開催
		*以後毎年実施
平成27年	1月 6日	産業振興課との連携で社会情報コーナー「求人情報」提供開始
平成27年	2月 1日	市内保育園の協力でおすすめ本コーナーにて「保育園の先生がおすすめする本」の展示貸出開始
		*以後平成30年度まで毎年実施
平成27年	4月 1日	豊明市立図書館資料の弁償に関する取扱要綱の制定
平成27年	7月 1日	図書館システム更新（第6世代）
		図書館ホームページ、館内検索機に利用者のページ新設

		利用者によるパスワード登録・変更等開始 受付、玄関に電子掲示板設置	
平成27年	7月31日	市内保育園・児童館への紙芝居配本サービス開始 *以後令和元年12月まで毎月実施	
平成27年	8月25日	エレベータ改修工事（平成28年2月29日完了）	
平成27年	9月1日	インターネット閲覧用パソコン更新（2台）	
平成27年	10月1日	今月の本棚コーナー設置	
平成28年	7月1日	ちゃれんじBOOK50！実施（平成28年9月15日まで） 応募作品の展示（10月おすすめ本コーナー）	
平成28年	11月27日	市役所出張所閉鎖（平成28年12月1日に南部公民館へ移設）	
平成29年	1月5日	児童室にバリアフリーコーナー設置	
平成29年	1月31日	多目的トイレ改修工事（平成29年3月31日完了）	
平成29年	10月1日	読書手帳開始	
平成30年	3月1日	館内照明機器更新（LED照明）	
平成30年	9月29日	利用者から公募した「私のイチ押し本」を、おすすめ本コーナーにて展示貸出開始	
平成31年	4月1日	豊明市立視聴覚ライブラリー条例（昭和49年豊明市条例第8号）を廃止する条例施行	
令和	元年	7月29日	電気設備更新工事
令和	2年	2月29日	新型コロナウイルス緊急事態宣言により本館、栄分室、南部公民館 図書室の臨時閉鎖および一部利用制限開始
令和	2年	9月25日	本館及び南部公民館図書室に図書消毒機設置
令和	2年	9月30日	栄分室閉鎖
令和	2年	10月31日	コンピュータシステム更新（第7世代） 貸出更新機能（7日間延長）・読書記録機能追加
令和	2年	10月31日	インターネット閲覧用パソコン更新（2台）
令和	2年	11月25日	ICタグ貼付作業等委託（令和3年2月22日完了）
令和	3年	2月25日	IC関連機器購入（繰越事業）
令和	3年	3月16日	ICタグ導入に伴う図書館システム改修委託（繰越事業）

## 2. 施設概要

### (1) 本館

- 所在地 豊明市西川町横井4番地11  
〒470-1121 Tel (0562) 92-4946(代)
- 構造 鉄筋コンクリート2階建単独館
- 敷地面積 5,359㎡ ○建築面積 1,402.958㎡
- 延床面積 2,923.22㎡
- 施設  
1階 一般室(28席)、児童室(32席)、展示室、休憩室、閉架書庫、作業室、AVコーナー(1人用×3席・2人用×2席)、ブラウジングコーナー(20席)、おはなしコーナー  
2階 特別閲覧室(118席)、会議室(50席)、視聴覚室(150席)  
参考資料室(12席)、特別資料室、教材作成室、事務室、社会情報コーナー(3席)、インターネット閲覧用パソコン(2席)
- 蔵書収容数 21万冊(開架6万冊、閉架15万冊)
- 駐車台数 54台
- 開館時間 午前9時～午後5時 ※毎週木曜日：午前9時～午後7時  
※7月・8月(木曜日を除く)：午前9時～午後6時
- 休館日 月曜日(祝日と重なった場合は翌日)、館内整理日(1月4日、月末日)、  
年末年始(12月29日～1月3日)、特別整理期間(毎年1回15日以内)、  
その他教育委員会が、特に必要と認めた日

### (2) 栄分室(令和2年9月30日閉鎖)

- 所在地 豊明市新栄町二丁目295番地 栄小学校内  
〒470-1154 Tel (0562) 96-0084
- 床面積 197.00㎡
- 蔵書収容数 1万冊
- 駐車台数 17台
- 開館時間 午前9時～午後5時
- 休館日 本館と同じ

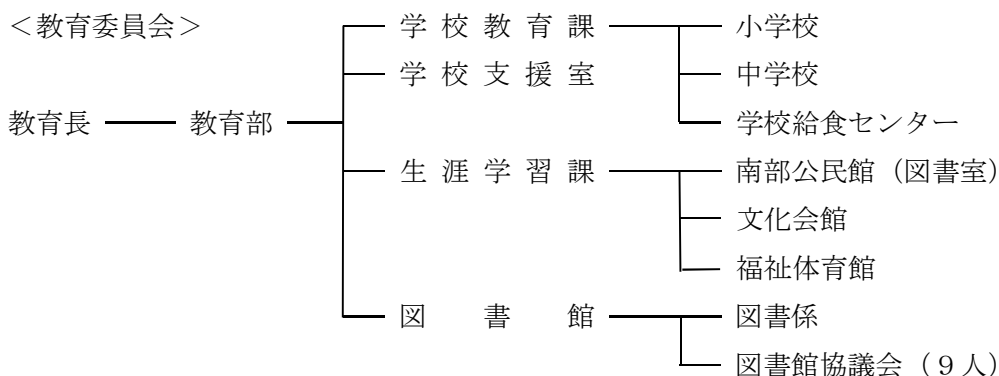
### (3) 南部公民館図書室

- 所在地 豊明市前後町善江1737番地 パルネス2号館4階  
〒470-1151 Tel (0562) 98-1207
- 構造 鉄筋コンクリート4階建
- 床面積 173.56㎡(ロビー部分含む)
- 蔵書収容数 1万5千冊
- 利用時間 午前9時～午後7時
- 休館日 月曜日(祝日と重なった場合は翌日)、年末年始(12月29日～1月3日)、  
その他教育委員会が、特に必要と認めた日



### 3. 機構・経費

#### (1) 機構 (令和3年3月31日現在)



#### (2) 経費

(単位：千円)

	令和2年度決算額	令和3年度当初予算額
図書館費 (人件費含む)	130,492	108,964
需用費 (消耗品費)	11,121 (4,423)	11,410 (3,930)
備品購入費 (資料)	15,678 (13,984)	14,000 (14,000)

#### (3) 職員 (令和3年3月31日現在)

館長－1、課長補佐－1、事務職－5 (再任用1含む) 計7人 (うち司書2)

会計年度任用職員－13人 (うち司書6)

#### (4) 図書館協議会

氏名	公職名等
下出 修史	校長会代表
樋口 桂子	指導保育士
橋本 清美	社会教育委員会代表
近藤 節子	国際交流協会代表
小柳津 絢子	学識経験者
宮坂 淑子	学識経験者
柴田 初美	学識経験者
鈴木 裕子	図書館協力グループ代表
高木 勇司	一般公募

- ・第1回 令和2年4月（書面会議）  
図書館栄分室の閉鎖
  
- ・第2回 令和2年7月10日（金）  
令和元年度事業報告、令和2年度事業計画、南部公民館の今後
  
- ・第3回 令和3年3月（書面会議）  
図書館の基本方針、令和3年度図書館事業計画（案）、  
南部公民館図書室のリニューアル、豊明市立図書館の長寿命化計画、  
I C タグによる非接触型システムの導入、旧栄分室の予約本受取等、  
在架資料のWEB予約、南部公民館図書室の貸出時間延長

#### 4. 図書館の業務概要

##### ○館内利用

- ・ 図書及び雑誌の自由閲覧ができます。
- ・ 1階のAVコーナーにて、DVD、CDなど視聴覚資料の館内視聴ができます。  
(※新型コロナウイルス感染症拡大防止のため、令和2年度は使用中止。)

##### ○館外利用

- ・ 市内在住、在職、在学の人または名古屋市緑区・大府市・日進市・東郷町在住の人に貸出カードを発行します。
- ・ 1人で10点まで利用できます。(雑誌などは2冊、視聴覚資料は2点まで)
- ・ 2週間貸出します。(視聴覚資料は1週間 複製絵画は4週間)  
ただし条件が合う図書については、インターネット上の利用者のページにおいて貸出期間の延長(1回のみ7日間)をすることができます。

##### ○団体貸出

- ・ グループ構成人員の3倍までの冊数を1か月間貸出します。(上限100冊)

##### ○特別貸出

- ・ 参考資料は、一部の資料を除き1人3冊、5日間の特別貸出をします。

##### ○郵送貸出

- ・ 身体が不自由な方を対象として、1人3冊、1か月間貸出します。

##### ○コンピュータ検索

- ・ 図書館資料の所蔵検索ができます。
- ・ 1階開架室に利用者専用端末を4台設置してあります。

##### ○インターネットパソコン利用(閲覧のみ)

- ・ 1人30分利用できます。

##### ○予約(広域利用者は除く)

- ・ 所蔵のある図書や雑誌、CDなどが予約できます。
- ・ インターネットによる予約もできます。

##### ○リクエスト(広域利用者は除く)

- ・ 所蔵のない本を購入または、他の図書館から借受(取寄せ)することができます。

##### ○参考業務(レファレンス)

- ・ 図書、資料、研究、調査等の相談に応じます。

##### ○おはなし会等各種行事を開催しています。

##### ○ブックスタート

- ・ 3ヶ月児健診受診者に絵本を提供し、子育てにおける読み聞かせや読書の機会づくりをしています。  
(※新型コロナウイルス感染症拡大防止のため、令和2年度は絵本の配布のみ。)

##### ○展示室

- ・ 毎月内容を替えて展示しています。

##### ○「おすすめ本」「今月の本棚」コーナー

- ・ 毎月テーマ別におすすめ本を展示貸し出ししています。また、おすすめ本等はホームページでも紹介しています。

5. 図書館の資料

(1) 資料数

(単位：冊 令和3年3月31日現在)

	元年度末 構成数	2年度増減数					2年度末 構成数	
		購入	寄贈・ 弁償等	受入計	除籍・ 保管替等	増減数		
一般書	171,046	4,985	222	5,207	11,033	-5,826	165,220	
児童書	102,010	2,650	182	2,832	15,728	-12,896	89,114	
雑誌	10,288	2,007	326	2,333	6,328	-3,995	6,293	
<b>図書資料合計</b>	<b>283,344</b>	<b>9,642</b>	<b>730</b>	<b>10,372</b>	<b>33,089</b>	<b>-22,717</b>	<b>260,627</b>	
その他資料	マンガ	1,504	36	14	50	392	-342	1,162
	紙芝居	1,713	41	0	41	137	-96	1,617
別置資料再掲	参考資料	12,192	117	18	135	335	-200	11,992
	大型絵本	138	5	0	5	0	5	143
	大型紙芝居	47	0	0	0	0	0	47
	大活字本(一般)	1,455	35	0	35	0	35	1,490
	大活字本(児童)	52	0	0	0	0	0	52
	視覚障がい者用絵本	63	5	0	5	0	5	68
	ヤングアダルト(一般)	3,178	174	6	180	300	-120	3,058
	ヤングアダルト(児童)	3,759	153	1	154	271	-117	3,642
	外国語の本	3,256	17	1	18	4	14	3,270
視聴覚資料	ビデオテープ	58	0	0	0	0	0	58
	DVD	868	7	8	15	4	11	879
	CD	4,163	42	38	80	265	-185	3,978
	カセットテープ	601	0	0	0	601	-601	0
	<b>視聴覚資料合計</b>	<b>5,690</b>	<b>49</b>	<b>46</b>	<b>95</b>	<b>870</b>	<b>-775</b>	<b>4,915</b>
複製絵画	68	0	0	0	0	0	68	
<b>総資料合計</b>	<b>292,319</b>	<b>9,768</b>	<b>790</b>	<b>10,558</b>	<b>34,488</b>	<b>-23,930</b>	<b>268,389</b>	

## (2) 蔵書構成

(単位：冊 令和3年3月31日現在)

		本館	南部公民館	合計	蔵書構成比率
一般書	0 総記	3,335	22	3,357	2.0%
	1 哲学宗教	4,935	86	5,021	3.0%
	2 歴史地理	11,002	453	11,455	6.9%
	3 社会科学	17,857	195	18,052	10.9%
	4 自然科学	8,616	217	8,833	5.3%
	5 工学家事	8,875	579	9,454	5.7%
	6 産業	3,220	138	3,358	2.0%
	7 芸術	11,032	272	11,304	6.8%
	8 言語	2,210	32	2,242	1.4%
	9 文学	66,839	2,947	69,786	42.2%
	参考資料	11,579	155	11,734	7.1%
	郷土資料	10,461	163	10,624	6.4%
	<b>一般書計</b>	<b>159,961</b>	<b>5,259</b>	<b>165,220</b>	<b>100.0%</b>
	児童書	金 赤ちゃん用絵本	2,603	254	2,857
赤 幼児向き絵本		23,252	1,997	25,249	28.3%
桃 小学1・2年向き読み物		11,373	977	12,350	13.9%
草 小学3・4年向き読み物		10,058	738	10,796	12.1%
紺 小5以上日本の読み物		5,564	299	5,863	6.6%
紫 小5以上外国の読み物		4,233	283	4,516	5.1%
空 推理小説・SF		1,654	69	1,723	1.9%
濃緑 ノンフィクション		1,870	73	1,943	2.2%
茶 課題図書		1,576	163	1,739	2.0%
黄 理科・算数		6,110	844	6,954	7.8%
灰 社会		6,172	713	6,885	7.7%
橙 伝記		1,353	102	1,455	1.6%
黒 国語・図鑑・辞典		1,634	132	1,766	2.0%
銀 美術・音楽・体育・家庭・遊び		4,158	459	4,617	5.2%
参考資料		234	24	258	0.3%
大型絵本		143	0	143	0.2%
<b>児童書計</b>		<b>81,987</b>	<b>7,127</b>	<b>89,114</b>	<b>100.0%</b>
雑誌	5,779	514	6,293		
<b>図書資料合計</b>	<b>247,727</b>	<b>12,900</b>	<b>260,627</b>		

その他資料	マンガ	1,162	0	1,162
	紙芝居	1,530	40	1,570
	大型紙芝居	47	0	47
視聴覚資料	4,914	1	4,915	
複製絵画	68	0	68	

<b>資料総合計</b>	<b>255,448</b>	<b>12,941</b>	<b>268,389</b>
--------------	----------------	---------------	----------------

(3) 定期刊行物

① 雑誌 (購入分)

(令和2年4月1日現在)

※寄贈数：雑誌スポンサー付寄贈

※本：本館、南：南部公民館、栄：栄分室

※( )内は寄贈数

雑誌名 (50音順)	刊行形式	受入数	購入数	寄贈数	本	栄	南
<b>ア行</b>							
1 AQUA LIFE (月刊アグライフ)	月刊	1	1		1		
2 愛犬の友	隔月	1		1 (1)			
3 AERA (アエラ)	週刊	1		1 (1)			
4 AERE with kids (アエラ ウイズ キッズ)	季刊	1	1				1
5 アニメージュ	月刊	1	1		1		
6 一個人	月刊	2	2		1		1
7 一枚の繪	月刊	1	1		1		
8 田舎暮らしの本	月刊	1	1		1		
9 With (ウィズ)	月刊	1		1 (1)			
10 VERY (ヴェリイ)	月刊	1	1				1
11 栄養と料理	月刊	1		1 (1)			
12 エクステリア&ガーデン	季刊	2	2		1	1	
13 ESSE (エッセ)	月刊	2	2		1	1	
14 NHK ガッテン!	季刊	1		1 (1)			
15 NHK きょうの健康	月刊	2	2			1	1
16 NHK きょうの料理	月刊	3	3		1	1	1
17 NHK 趣味の園芸	月刊	2	2		1		1
18 NHK すてきにハンドメイド	月刊	3	3		1	1	1
19 園芸ガイド	季刊	1	1		1		
20 えんぶ	隔月	1	1		1		
21 オール読物	月刊	1	1		1		
22 オレンジページ	月2	3	2	1 (1)	1	1	1
23 音楽の友	月刊	1	1		1		
<b>カ行</b>							
24 会社四季報 ワイド版	季刊	1	1		1		
25 かがくのとも	月刊	1	1		1		
26 かぞくのじかん	季刊	1	1		1		
27 学校図書館	月刊	1	1		1		
28 家庭画報	月刊	1		1 (1)			
29 家電批評	月刊	1	1				1
30 からだにいいこと	月刊	1		1 (1)			
31 キネマ旬報	月2	1	1		1		
32 CAPA (キャパ)	月刊	1	1		1		
33 暮らしの手帖	隔月	1		1 (1)			
34 CREA (クレア)	月刊	1	1		1		
35 クロワッサン	月2	1	1		1		
36 群像	月刊	1	1		1		
37 経済界	月刊	1	1		1		
38 芸術新潮	月刊	1	1		1		

雑誌名 (50音順)	刊行形式	受入数	購入数	寄贈数	本	栄	南
39 月刊おりがみ	月刊	1	1		1		
40 月刊クーヨン	月刊	1	1		1		
41 月刊暮ワールド	月刊	1		1 (1)			
42 月刊自家用車	月刊	1		1 (1)			
43 月刊ジュニアエラ (junior AERA)	月刊	1	1		1		
44 月刊Dragons (ドラゴンズ)	月刊	1		1 (1)			
45 月刊Newsがわかる	月刊	1	1		1		
46 月刊ホビージャパン Hobby JAPAN	月刊	1	1		1		
47 KELLY (ケリー)	月刊	1	1		1		
48 航空ファン	月刊	1	1		1		
49 COTTON TIME (コットンタイム)	隔月	1	1		1		
50 子とともに ゆう&ゆう	月刊	1	1		1		
51 kodomoe (コドモエ)	隔月	1	1		1		
52 子供の科学	月刊	1	1		1		
53 こどものとも 0.1.2.	月刊	1	1		1		
54 こどものとも 年少版	月刊	2	2		1	1	
55 こどものとも 年中向き	月刊	2	2		1	1	
56 こどものとも 年長向き	月刊	2	2		1	1	
57 子どもの本棚	月刊	1	1		1		
58 この本読んで! ゴルフダイジェスト (GOLF DIGEST)	季刊	1	1		1		
59	月刊	1	1		1		
<b>サ行</b>							
60 サッカーマガジン (Monthly SOCCER MAGAZINE)	月刊	1	1		1		
61 Safari (サファリ)	月刊	1	1		1		
62 サライ	月刊	2	2		1	1	
63 サンデー毎日	週刊	1	1		1		
64 JTB時刻表	月刊	1	1		1		
65 jazz Life (ジャズライフ)	月刊	1	1		1		
66 週刊朝日	週刊	2	2		1		1
67 週刊エコノミスト	週刊	1	1		1		
68 週刊新潮	週刊	2	2		1		1
69 週刊ダイヤモンド	週刊	1	1		1		
70 週刊東洋経済	週刊	1	1		1		
71 週刊文春	週刊	2	2		1	1	
72 将棋世界	月刊	1	1		1		
73 小説幻冬	月刊	1	1		1		
74 小説新潮	月刊	1	1		1		
75 新潮	月刊	1	1		1		
76 SCREEN (スクリーン)	月刊	1	1		1		
77 STORY (ストーリー)	月刊	1	1		1		

	雑誌名 (50音順)	刊行形式	受入数	購入数	寄贈数	本	栄	南
78	Sumai 住まいの設計	隔月	1	1		1		
79	相撲	月刊	1	1		1		
80	世界	月刊	1	1		1		
81	Seventeen (セブティーン)	月刊	1	1		1		
82	壮快	月刊	1		1	(1)		
タ行								
83	TIME (タイム)	週刊	1	1		1		
84	ダ・イベントZAI (ザイ)	月刊	1	1				1
85	ダ・ヴィンチ	月刊	1	1		1		
86	たくさんのふしぎ	月刊	1	1		1		
87	旅と鉄道	隔月	1	1		1		
88	旅の手帖	月刊	1	1			1	
89	たまごクラブ	月刊	2	2		1		1
90	短歌研究	月刊	1	1		1		
91	ちいさなかがくのとも	月刊	1	1		1		
92	ちゃぐりん	月刊	1	1		1		
93	中央公論	月刊	1	1		1		
94	つり人	月刊	1	1		1		
95	鉄おも	月刊	1	1		1		
96	鉄道ファン	月刊	1	1		1		
97	Tennis Magazine (テニスマガジン)	月刊	1	1		1		
98	テルミ	隔月	1	1		1		
99	天文ガイド	月刊	1	1		1		
100	東海ウォーカー Tokai Walker	隔月	2	2		1		1
101	特選街	月刊	1	1		1		
ナ行								
102	NATIONAL GEOGRAPHIC (ナショナルジオグラフィック日本版)	月刊	1	1		1		
103	Sports Graphic Number (ナンバー)	月2	1	1		1		
104	日経WOMAN (ウーマン)	月刊	1	1		1		
105	日経TRENDY (トレンドィ)	月刊	2	1	1	(1)	1	
106	日経PC21	月刊	1	1		1		
107	日経ヘルス	隔月	1		1	(1)		
108	日経マネー News week	月刊	1	1		1		
109	ニュースウィーク日本版	週刊	1	1		1		
110	Newton (ニュートン)	月刊	1	1		1		
111	猫びより	隔月	1		1	(1)		
112	non・no (ノンノ)	月刊	1	1		1		
ハ行								

	雑誌名 (50音順)	刊行形式	受入数	購入数	寄贈数	本	栄	南
113	俳句	月刊	1	1		1		
114	HOUSING (ハウジング)	月刊	1	1		1		
115	母の友	月刊	1	1		1		
116	ハヤカワミステリマガジン	隔月	1	1		1		
117	BE-PAL (ビーパル)	月刊	1	1		1		
118	ビデオサロン	月刊	1	1		1		
119	ひよこクラブ FINEBOYS (ファインボーイズ)	月刊	1	1		1		
120	婦人画報	月刊	2	1	1	(1)		1
121	婦人公論	月2	2	2		1	1	
122	PRESIDENT (プレジデント)	月2	1	1		1		
123	文学界	月刊	1	1		1		
124	文藝	季刊	1	1		1		
125	文藝春秋	月刊	2	2		1		1
126	ベースボールマガジン	隔月	1		1	(1)		
マ行								
128	Mart (マート)	月刊	1	1				1
129	ミセス	月刊	1	1		1		
130	MEN'S Ex (メンズ イェックス)	月刊	1	1			1	
131	MOE (モエ)	月刊	1	1		1		
ヤ行								
132	野菜だより	隔月	1	1		1		
133	やさい畑	隔月	1	1			1	
134	山と溪谷	月刊	1	1		1		
135	ゆうゆう	月刊	2	1	1	(1)		1
ラ行								
136	ラジオ深夜便	月刊	1	1		1		
137	ランナーズ RUNNERS	月刊	1	1		1		
138	LEE (リー)	月刊	1		1	(1)		
139	旅行読売	月刊	1		1	(1)		
140	LE VOLANT (ル・ボラン)	月刊	1	1		1		
141	LEON (レオン)	月刊	1	1		1		
142	歴史街道	月刊	1	1		1		
143	歴史人	月刊	1	1		1		
144	レディブティック	月刊	1	1		1		
受入冊数合計			169			135	16	18
購入冊数合計				148		114	16	18
寄贈冊数合計					21	21	0	0

## 雑誌（寄贈分）

- ・ 8誌（各誌1冊 本館のみ）

PHP、図書館雑誌、現代の図書館、武道、優駿、中部児童文学、時局、家の光

※雑誌スポンサー付寄贈分は12頁参照（21誌 21冊）

## ② 新聞・官報等

- ・ 15種（新聞：購入9種、寄贈3種（#））

中日新聞・縮刷版	朝日新聞・縮刷版（※）	毎日新聞	読売新聞
日本経済新聞	中部経済新聞	中日スポーツ	日刊工業新聞
こどもウィークリー	赤旗（#）	公明新聞（#）	聖教新聞（#）
広報とよあけ（#）	電話帳（東海4県・東京・長野）（#）		官報

## ③ 保存年数

- ・ 1年：雑誌、新聞
- ・ 3年：官報
- ・ 永年：図書館雑誌、現代の図書館、広報とよあけ

中日新聞（縮刷版-昭和55年1月～）

（※）朝日新聞（縮刷版-昭和55年1月～平成28年1月）



6. 利用状況

(1) 本館貸出状況

月	開館 日数	入館者数		図書貸出冊数				視聴覚資料等貸出		貸出人数			夜間利用(再掲)				
		総数	平均	一般書	児童書	雑誌	合計	平均	AV	複製絵画	児童	一般	合計	平均	入館者	貸出数	貸出人数
4	9	4,071	452	6,137	5,937	696	12,770	1,419	188	0	485	2,034	2,519	280	80	376	80
5	6	2,795	466	5,082	5,699	571	11,352	1,892	154	0	438	1,557	1,995	333	31	180	38
6	24	9,819	409	13,427	12,515	1,579	27,521	1,147	506	2	993	4,577	5,570	232	163	477	124
7	26	13,006	500	15,779	15,731	1,782	33,292	1,280	475	4	1,200	5,426	6,626	255	850	1,767	366
8	25	14,182	567	17,060	18,731	1,983	37,774	1,511	430	1	1,633	5,824	7,457	298	923	2,432	490
9	25	12,287	491	15,046	14,820	1,758	31,624	1,265	394	3	1,117	5,129	6,246	250	240	655	133
10	24	13,166	549	16,114	15,860	1,926	33,900	1,413	427	3	1,134	5,559	6,693	279	228	680	143
11	24	12,696	529	15,601	15,420	1,837	32,858	1,369	442	3	1,126	5,403	6,529	272	209	470	107
12	23	10,993	478	14,905	13,767	1,670	30,342	1,319	391	3	1,059	4,936	5,995	261	170	546	119
1	22	12,287	559	16,277	15,732	1,960	33,969	1,544	410	4	1,166	5,448	6,614	301	212	608	134
2	23	13,072	568	16,425	15,229	1,883	33,537	1,458	495	3	1,131	5,626	6,757	294	251	645	146
3	25	12,979	519	16,134	15,957	1,970	34,061	1,362	425	3	1,263	5,544	6,807	272	220	669	151
合計	256	131,353	513	167,987	165,398	19,615	353,000	1,379	4,737	29	12,745	57,063	69,808	273	3,577	9,505	2,031
前年度	288	181,984	632	184,467	178,074	19,732	382,273	1,327	5,420	41	14,751	64,593	79,344	276	6,407	14,752	3,299
比較	-32	-50,631	-119	-16,480	-12,676	-117	-29,273	52	-683	-12	-2,006	-7,530	-9,536	-3	-2,830	-5,247	-1,268

\*児童書：紙芝居、マンガ含む AV：ビデオ、CD、DVD、カセット 夜間利用：木曜日 午後5時～7時（7・8月は午後5時～6時を含む）

(2) 栄分室貸出状況

月	開館入館者数(人)		図書貸出冊数(冊)				視聴覚資料貸出			貸出人数(人)		
	日数	総数	一般書	児童書	雑誌	合計	平均	児童	一般	合計	平均	
4	6	187	248	454	50	752	125	0	54	125	179	30
5	0	-	-	-	-	-	-	-	-	-	-	-
6	24	731	717	1,054	147	1,918	80	0	164	387	551	23
7	26	882	766	1,579	145	2,490	96	3	224	464	688	26
8	25	739	739	1,351	145	2,235	89	8	177	483	660	26
9	26	773	727	1,122	136	1,985	76	3	164	430	594	23
10												
11												
12												
1												
2												
3												
合計	107	3,312	3,197	5,560	623	9,380	88	14	783	1,889	2,672	25
前年度	259	10,715	10,268	16,523	1,726	28,517	110	69	1,954	5,839	7,793	30
比較	-152	-7,403	-7,071	-10,963	-1,103	-19,137	-22	-55	-1,171	-3,950	-5,121	-5

\*児童書：紙芝居、マンガを含む  
視聴覚資料貸出：ビデオ、CD、DVD、カセットの栄分室受渡し分

(3) 南部公民館貸出状況

月	開館日数		入館者数(人)		貸出冊数(冊)				視聴覚資料貸出		貸出人人数(人)			夜間利用(再掲)	
	日数	総数	平均	一般書	児童書	雑誌	合計	平均	児童	一般	合計	平均	貸出数	貸出人数	
4	6	93	16	103	42	15	160	27	0	72	75	13	43	19	
5	0	-	-	-	-	-	-	-	-	-	-	-	-	-	
6	25	450	18	357	255	70	682	27	0	259	273	11	146	50	
7	27	506	19	398	288	72	758	28	0	309	335	12	108	59	
8	26	513	20	447	186	62	695	27	0	319	338	13	111	60	
9	26	595	23	491	323	73	887	34	0	352	370	14	153	72	
10	23	738	32	518	432	148	1,098	48	0	393	424	18	124	58	
11	25	713	29	567	527	123	1,217	49	1	390	434	17	145	52	
12	24	661	28	557	396	134	1,087	45	0	381	413	17	124	47	
1	24	705	29	588	484	139	1,211	50	2	413	453	19	124	46	
2	24	751	31	560	589	134	1,283	53	2	411	468	20	209	65	
3	26	896	34	709	757	150	1,616	62	5	519	571	22	226	81	
合計	256	6,621	26	5,295	4,279	1,120	10,694	42	10	3,818	4,154	16	1,513	609	
前年度	283	11,843	42	5,476	3,845	1,495	10,816	38	13	4,300	4,550	16	1,891	774	
比較	-27	-5,222	-16	-181	434	-375	-122	4	-3	-482	-396	0	-378	-165	

\*児童書：紙芝居、マンガ含む

視聴覚資料貸出：ビデオ、CD、DVD、カセットの南部公民館受渡し分

夜間利用：午後5時～7時

(4) 曜日別利用状況

① 本館

曜日	開館 日数	貸出冊数(冊)					貸出人 数(人)			
		一般書	児童書	雑誌	合計	平均	児童	一 般	合 計	平均
日	43	38,795	49,063	4,872	92,730	2,157	3,971	13,029	17,000	395
月	4	1,724	2,204	198	4,126	1,032	166	634	800	200
火	39	22,741	17,058	2,436	42,235	1,083	1,201	7,748	8,949	229
水	42	22,689	17,184	2,344	42,217	1,005	1,185	7,759	8,944	213
木	44	24,137	18,197	2,748	45,082	1,025	1,330	8,431	9,761	222
金	40	17,077	13,389	1,889	32,355	809	966	5,818	6,784	170
土	44	40,824	48,303	5,128	94,255	2,142	3,926	13,644	17,570	399
合計	256	167,987	165,398	19,615	353,000	1,379	12,745	57,063	69,808	273

② 栄分室

曜日	開館 日数	貸出冊数(冊)				貸出人人数(人)				
		一般書	児童書	雑誌	合計	平均	児童	一般	合計	平均
日	18	638	1,144	147	1,929	107	127	365	492	27
月	2	52	53	7	112	56	4	29	33	17
火	17	586	855	80	1,521	89	145	331	476	28
水	18	558	979	80	1,617	90	148	330	478	27
木	18	346	656	76	1,078	60	116	205	321	18
金	16	395	639	95	1,129	71	105	260	365	23
土	18	622	1,234	138	1,994	111	138	369	507	28
合計	107	3,197	5,560	623	9,380	88	783	1,889	2,672	25

② 南部公民館

曜日	開館 日数	貸出冊数(冊)				貸出人人数(人)				
		一般書	児童書	雑誌	合計	平均	児童	一般	合計	平均
日	42	910	735	181	1,826	43	69	700	769	18
月	4	44	39	7	90	23	3	31	34	9
火	40	928	768	221	1,917	48	67	678	745	19
水	42	880	628	185	1,693	40	42	568	610	15
木	42	809	556	176	1,541	37	38	597	635	15
金	43	740	502	147	1,389	32	38	534	572	13
土	43	984	1,051	203	2,238	52	79	710	789	18
合計	256	5,295	4,279	1,120	10,694	42	336	3,818	4,154	16

(5) 利用者登録状況

① 月別登録者数

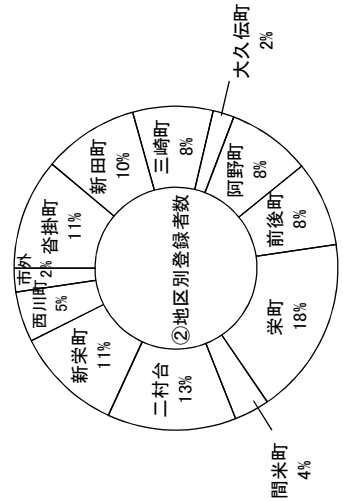
		4月	5月	6月	7月	8月	9月	10月	11月	12月	1月	2月	3月	合計
本館	児童	8	12	16	16	26	19	24	19	11	17	27	29	224
	一般	20	32	68	78	72	51	76	43	47	57	58	56	658
栄分室	児童	0	-	4	7	2	0							13
	一般	0	-	5	5	2	0							12
南公民館	児童	0	-	0	0	1	0	1	0	0	0	0	0	2
	一般	1	-	1	2	3	3	1	1	3	6	6	3	30
全館	児童	8	12	20	23	29	19	25	19	11	17	27	29	239
	一般	21	32	74	85	77	54	77	44	50	63	64	59	700
合計		29	44	94	108	106	73	102	63	61	80	91	88	939

② 地区別登録者数

		沓掛町	新田町	三崎町	大久伝町	阿野町	前後町	栄町	間米町	二村台	新栄町	西川町	市外	合計
児童		220	253	169	56	164	192	508	139	256	398	128	26	2,509
	一般	2,056	1,709	1,470	379	1,541	1,551	3,138	584	2,382	1,799	903	460	17,972
合計		2,276	1,962	1,639	435	1,705	1,743	3,646	723	2,638	2,197	1,031	486	20,481
割合		11.1%	9.6%	8.0%	2.1%	8.3%	8.5%	17.8%	3.5%	12.9%	10.7%	5.0%	2.4%	100.0%

③ 広域利用登録者数

自治体名	登録者数
名古屋市緑区	3,797
大府市	117
日進市	53
愛知県東郷町	205
合計	4,172



(6) 予約・リクエスト状況

	本館				栄分室				南部公民館				WEB予約	予約合計	リクエスト(図書)			(件)	
	図書	雑誌	AV	合計	図書	雑誌	AV	合計	図書	雑誌	AV	合計			本館	栄分室	南部		合計
4月	124	24	0	148	21	4	0	25	13	16	0	29	250	452	26	3	1	30	
5月	92	29	1	122	-	-	-	-	-	-	-	-	221	343	31	-	-	31	
6月	225	30	4	259	47	5	0	52	58	29	0	87	504	902	43	8	8	59	
7月	272	39	1	312	61	10	2	73	53	17	0	70	551	1,006	59	15	8	82	
8月	271	49	1	321	73	10	8	91	48	11	0	59	623	1,094	66	9	4	79	
9月	236	60	0	296	26	7	1	34	64	10	0	74	581	985	52	12	3	67	
10月	278	56	6	340				0	57	13	0	70	473	883	62		5	67	
11月	267	45	6	318				0	58	5	0	63	558	939	62		2	64	
12月	284	40	4	328				0	74	13	0	87	566	981	71		14	85	
1月	288	55	0	343				0	80	16	0	96	580	1,019	77		9	86	
2月	329	43	7	379				0	60	20	0	80	622	1,081	76		6	82	
3月	322	60	2	384				0	52	11	0	63	606	1,053	88		5	93	
合計	2,988	530	32	3,550	228	36	11	275	617	161	0	778	6,135	10,738	713	47	65	825	
前年度	3,077	455	40	3,572	650	135	28	813	1,155	205	5	1,365	5,892	11,642	660	152	63	875	

\* AV: ビデオ、CD、DVD、カセット、複製絵画

年度	他館借受 数(冊)	他館貸出 数(冊)
29	357	424
30	294	438
令和元	359	442
令和2	358	494

\* 相互貸借状況

(7) 施設等利用状況

(件)

施設／月	4月	5月	6月	7月	8月	9月	10月	11月	12月	1月	2月	3月	計
会議室	1	0	11	16	3	12	14	13	3	0	0	4	77
視聴覚室	0	0	0	3	0	1	2	9	9	5	5	5	39
ミーティング室	0	0	0	1	1	2	2	3	1	5	5	3	23
教材作成室	0	0	3	4	2	8	10	10	6	12	4	6	65
インターネット利用	0	0	24	30	47	60	64	96	87	92	84	94	678
AVブース利用 (AV館内貸出)	・・・新型コロナウイルス感染拡大防止のため利用不可・・・												
レファレンス	0	0	3	7	3	0	2	1	0	0	0	2	18
複写サービス (枚)	19	26	121	215	168	302	158	145	198	766	1,004	277	3,399



(8) 市内小中学校との連携

① 小学校施設見学

※新型コロナウイルス感染症拡大防止のため中止

② 職場体験

※新型コロナウイルス感染症拡大防止のため中止

(9) 図書館協力グループ

グループ名称	活 動 内 容 等
本の会	一般書の合評読書会
絵本創りの会「あおむし」	絵本創りを通して絵本の楽しさを伝える
おはなしぼん	乳幼児向きの絵本の読み聞かせ
グループガブ	絵本、児童書の読み聞かせ
大型紙芝居こんぺいとう	絵本、大型紙芝居等の読み聞かせ
らぶつくす	乳幼児向きの絵本の読み聞かせ
コロボックル	絵本、児童書の読み聞かせ
図書修理ボランティア	図書館資料の補修（令和2年度 1,584冊）
豊明ビデオクラブ	視聴覚ライブラリー事業への協力

(10) ベストリーダー

① 児童書ベスト10

順位	タイトル	著者名	出版社
1	100かいだてのいえシリーズ	いわいとしお/作	偕成社
2	だるまさんシリーズ	かがくいひろし/作	ブロンズ新社
3	サバイバルシリーズ		朝日新聞出版
4	そらまめくんシリーズ	なかやみわ/作	小学館
5	くろくんとふしぎなともだち	なかやみわ/作・絵	童心社
6	ながーい5ふん みじかい5ふん	リズ・ガートン・スキャンロン/文	光村教育図書
7	バムとケロのそらのたび	島田ゆか/作・絵	文溪堂
8	ノントンシリーズ	キヨノサチコ/作・絵	偕成社
9	ノラネコぐんだんシリーズ	工藤ノリコ/著	白泉社
10	おしりたんていシリーズ	トルル/作・絵	ポプラ社

② 一般書ベスト10

順位	タイトル	著者名	出版社
1	流浪の月	凧良ゆう/著	東京創元社
2	魔力の胎動	東野圭吾/著	KADOKAWA
3	火花	又吉直樹/著	文藝春秋
3	クスノキの番人	東野圭吾/著	実業之日本社
5	昨日がなければ明日もない	宮部みゆき/著	文藝春秋
6	コンビニ人間	村田沙耶香/著	文藝春秋
7	さよならの儀式	宮部みゆき/著	河出書房新社
8	九十歳。何がめでたい	佐藤愛子/著	小学館
9	うちの3姉妹7	松本ぷりっつ/著	主婦の友社
9	沈黙のパレード	東野圭吾/著	文藝春秋
9	希望の糸	東野圭吾/著	講談社

## (11) 催物

## ① 月例行事 ※新型コロナウイルス感染症拡大防止のため、一部中止。

名称及び講師	開催日	参加者数	内容
おはなしぼんの会 (おはなしぼん)	毎週火曜日	6回 61人	乳幼児向きの 絵本の読み聞かせ
おはなし会 (コロボックル) (グループガブ) (らぶつくす)	毎月第1日曜日 第3日曜日 第1・3木曜日	14回 91人	幼児から小学生向きの 絵本などの読み聞かせ
音楽を楽しむ会	毎月第2土曜日	8回 211人	初心者、小・中学生向きの クラシックを中心とした 音楽鑑賞
映画会	毎月第2土曜日 または第4土曜日	中止	視聴覚ライブラリー資料 や、DVDなどを上映
ブックスタート	毎月1回 (3ヶ月健診時)	中止 (配布のみ)	絵本を楽しむ体験と絵本を プレゼントする活動 (子育て支援課との協力事業)

## ② 月例外行事 ※新型コロナウイルス感染症拡大防止のため、一部中止。

名称及び講師	開催日	人数等	内容
わくわく!! 春のおはなし会 (グループガブ)	4月19日(日)	中止	こども読書の日にちなんだ おはなし会
おもちゃの病院 (おもちゃ病院)	6月14日(日) 11月22日(日) 12月13日(日) 1月17日(日)	中止 24人 35人 30人	ボランティアによる壊れた おもちゃの無償修理
読み聞かせボランティア 養成講座 縦木 輝美 氏 山口 陽子 氏	7月23日 9月24日 10月22日 12月17日 1月21日 2月25日 全て木曜日	延べ 74人	読み聞かせを始めたい人の ための、初心者向けの連続 講座 (全7回 ※うち1回は中止)
手づくり絵本講座 戸松 敦子 氏	7月1・15日 8月5日 9月2・16日 10月7・21日 全て水曜日	延べ 53人	オリジナル絵本作り (全7回)
夏休みこども図書館員			小学5、6年生を対象に図 書館の仕事を体験する
図書修理講習会 (図書修理ボランティア グループ)	7月22日(水)	中止	「夏休みこども図書館員」 に参加した小学生対象 講義及び実習

名称及び講師		開催日	参加者数	内容
わくわく!! 夏のおはなし会 (おはなし隊)		7月18日(土)	72人	絵本の読み聞かせ
夏休み工作教室		8月7日(金)	中止	
春休みおたのしみ会		3月20日(土)	30人	人形劇「ねこさんとねがいを叶える本」「まじよのたからもの」
図書館フェア				
おもちゃの病院 (おもちゃ病院)		10月11日(日)	20人	ボランティアによる壊れたおもちゃの無償修理
文学講座 河原 徳子 氏 (日本文学研究家)		10月1日(木) 15日(木)	20人 21人	『方丈記』を読む ～古典から人生を学ぶ～
【拡大講座】 読み聞かせボランティア 養成講座 富田 信子 氏		11月19日(木)	18人	「ストーリー・テリング の魅力」
開館40周年記念映画会		11月21日(土)	中止	①40周年記念ビデオ上映 ②開館当時の映画会再現
展 示	私のイチ押し本	10月1日(木) ～ 10月25日(日)	40点	7月～9月に公募後、 おすすめ本コーナーにて 展示紹介
	特別展	11月1日(金) ～ 11月26日(木)		「豊明市立図書館開館40周年記念展示」 開館以来40年の歩みを豊明市の歴史とともに年表、写真などで振り返る。

③ 展示室 ※新型コロナウイルス感染対策のため、一部中止。

	催 事 名	展 示 期 間
1	楽しいパレット展	4月 2日(木) ～ 4月10日(金)
2	ボールペン画同好会作品展 ※中止	4月14日(火) ～ 4月22日(水)
3	色えんぴつ同好会作品展 ※中止	4月25日(土) ～ 5月 4日(月)
4	オブジェ・陶人形展 ※中止	5月 8日(金) ～ 5月16日(土)
5	豊明市美術協会小品展 (水彩画) ※中止	5月20日(水) ～ 5月28日(木)
6	水彩画サークル展 ※中止	6月 2日(火) ～ 6月10日(水)
7	美影会墨絵展	7月 2日(木) ～ 7月10日(金)
8	豊明刻書拓本展 ※中止	7月14日(火) ～ 7月22日(水)
9	豊明陶芸会作品展	7月25日(土) ～ 8月 4日(火)
10	A S Aの会 絵画展	8月 7日(金) ～ 8月15日(土)
11	楽しいパステル展	8月19日(水) ～ 8月27日(木)
12	豊明市美術協会小品展 (油彩画)	9月 1日(火) ～ 9月 9日(水)
13	色えんぴつ画響会とよあけグループ展	9月12日(土) ～ 9月20日(日)
14	水彩画展	9月24日(木) ～ 10月 3日(土)
15	楽しいハロウィーン (ペインティングサークル Art of Poem)	10月 7日(水) ～ 10月15日(木)
16	原爆パネル展	10月18日(日) ～ 10月27日(火)
17	図書館フェア特別展 (図書館開館40周年記念展)	10月31日(土) ～ 11月26日(木)
18	明るい選挙推進啓発ポスター展	12月 2日(水) ～ 12月10日(木)
19	光輝流新ガラス絵・水彩画・油彩画展	12月13日(日) ～ 12月22日(火)
20	書き初め展 (図書館)	1月 6日(水) ～ 1月14日(木)
21	写友会展	1月17日(日) ～ 1月26日(火)
22	パッチワークキルト展	1月30日(土) ～ 2月 7日(日)
23	南墨会水墨画作品展	2月11日(木) ～ 2月19日(金)
24	夢知の会・春の作品展 ※中止	2月23日(火) ～ 3月 4日(木)
25	豊明書友会展	3月 7日(日) ～ 3月16日(火)
26	パステル画 グループ展	3月19日(金) ～ 3月27日(土)

(12) 図書館利用の推移

① 貸出状況

(図書資料：冊、視聴覚資料：点)

種別	館別	内容別	26年度	27年度	28年度	29年度	30年度	元年度	2年度	
図書資料	本館	一般書	178,314	190,649	193,497	189,167	194,981	184,467	167,987	
		児童書	151,559	167,741	169,195	171,291	175,202	178,074	165,398	
		雑誌	21,564	20,843	20,252	19,459	19,607	19,732	19,615	
		計	351,437	379,233	382,944	379,917	389,790	382,273	353,000	
	栄分室	一般書	15,727	14,412	13,217	12,503	12,125	10,268	3,197	
		児童書	16,764	17,782	20,212	20,272	18,045	16,523	5,560	
		雑誌	2,983	2,787	2,579	2,550	2,036	1,726	623	
		計	35,474	34,981	36,008	35,325	32,206	28,517	9,380	
	南部公民館	一般書	7,364	6,667	6,554	6,458	6,429	5,476	5,295	
		児童書	5,992	5,810	6,284	5,840	5,152	3,845	4,279	
		雑誌	1,765	1,799	1,768	1,673	1,574	1,495	1,120	
		計	15,121	14,276	14,606	13,971	13,155	10,816	10,694	
			団体貸出	3,784	4,615	5,513	6,266	6,312	4,884	3,215
			相互貸出	402	283	387	424	438	442	494
		合計	406,218	433,388	439,458	435,903	441,901	426,932	376,783	
視聴覚資料	A V館外貸出		8,497	7,427	6,549	6,200	5,793	5,502	4,761	
	複製絵画貸出		65	51	39	49	42	41	29	
貸出合計			414,780	440,866	446,046	442,152	447,736	432,475	381,573	

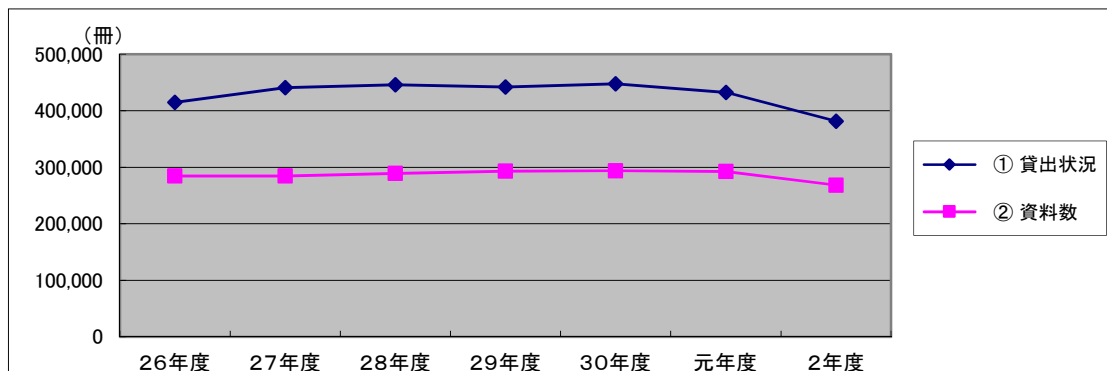
※児童書：紙芝居、マンガ含む

② 資料数

(図書資料：冊、視聴覚資料：点)

	26年度	27年度	28年度	29年度	30年度	元年度	2年度
図書資料	一般書	168,325	169,225	170,831	172,686	172,823	171,046
	児童書	96,908	96,837	98,870	100,685	101,310	102,010
	雑誌	10,187	9,813	10,028	10,203	10,382	10,288
	合計	275,420	275,875	279,729	283,574	284,515	283,344
その他資料	3,418	3,522	3,653	3,675	3,685	3,217	2,779
視聴覚資料	5,620	5,324	5,445	5,526	5,651	5,690	4,915
複製絵画	68	68	68	68	68	68	68
資料合計	284,526	284,789	288,895	292,843	293,919	292,319	268,389

※その他資料：紙芝居、マンガ



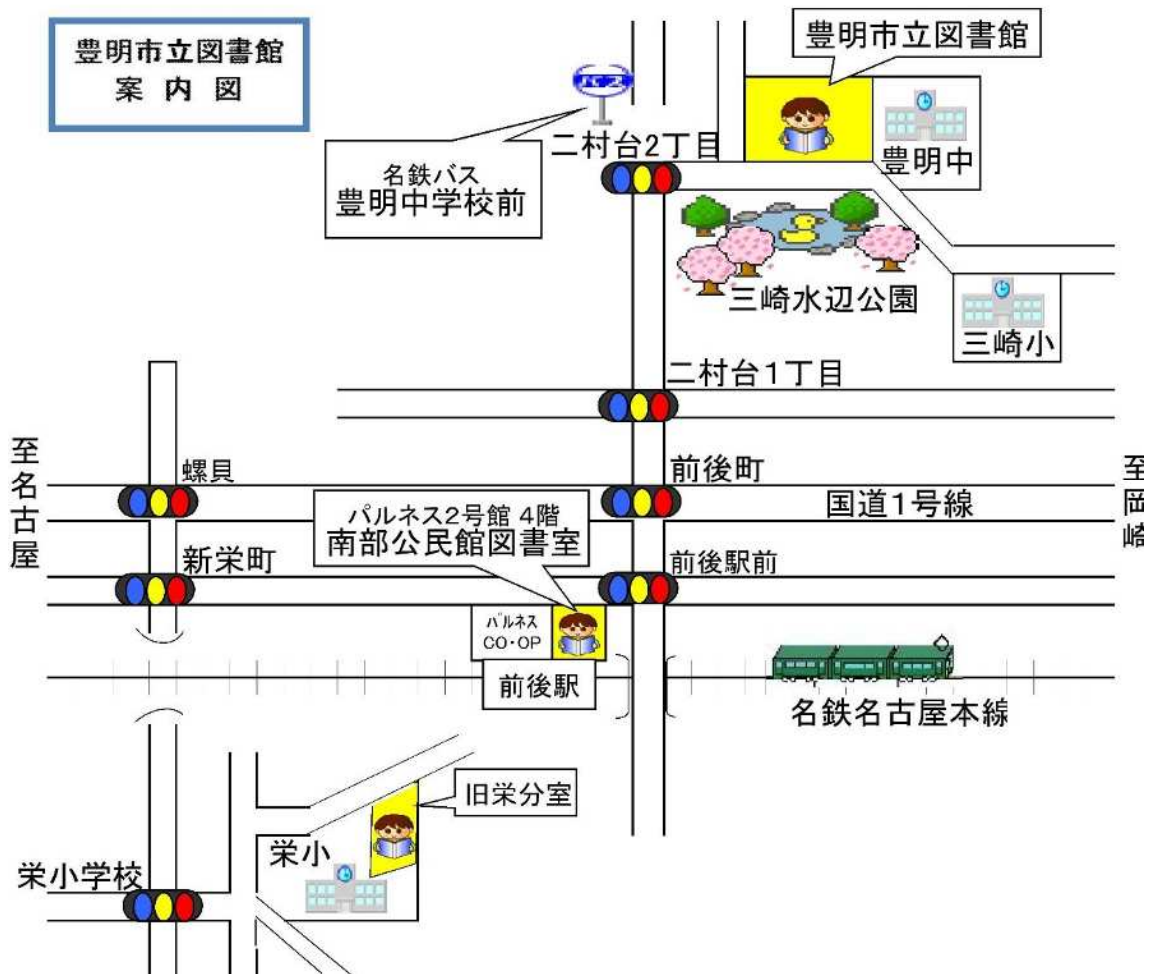
## (13) 利用状況のまとめ

令和2年度		本館	栄分室	南部	合計
開館日数		256日	107日	256日	
資料貸出状況	一般書	167,987冊	3,197冊	5,295冊	176,479冊
	児童書 (紙芝居・マガ含)	165,398冊	5,560冊	4,279冊	175,237冊
	雑誌	19,615冊	623冊	1,120冊	21,358冊
	合計	353,000冊	9,380冊	10,694冊	373,074冊
	複製絵画	29点			29点
	視聴覚資料	4,737点	14点	10点	4,761点
	合計	357,766	9,394	10,704	377,864
	団体貸出	3,087冊	123冊	5冊	3,215冊
	相互貸出	494冊			494冊
	総合計	361,347	9,517	10,709	381,573
利用者数	一般	57,063人	1,889人	3,818人	62,770人
	児童	12,745人	783人	336人	13,864人
	合計	69,808人	2,672人	4,154人	76,634人
	夜間(再掲)	2,031人		609人	2,640人
郵送貸出	点数	0点			0点
	利用者数	0人			0人
入館者	人数	131,353人	3,312人	6,621人	141,286人
	夜間(再掲)	3,577人			3,577人
登録者数	一般	658人	12人	30人	700人
	児童	224人	13人	2人	239人
	合計	882人	25人	32人	939人
予約・リクエスト	来館予約	3,550件	275件	778件	4,603件
	WEB予約	6,135件			6,135件
	リクエスト	713件	47件	65件	825件

## (14) 図書館活動指標

各種指数・指標	元年度	2年度
1. 人口	69,027 人	68,839 人
2. 図書購入費 (一般書・児童書・紙芝居) ※AV資料除く	14,604 千円	13,743 千円
3. 市民1人当たりの 図書購入費 $\frac{\text{図書購入費}}{\text{人口}}$	212 円	200 円
4. 図書館総経費 (人件費含む)	112,148 千円	130,492 千円
5. 市民1人当たりの 図書館総経費 $\frac{\text{図書館総経費}}{\text{人口}}$	1,625 円	1,896 円
6. 図書購入冊数 (一般・児童・紙芝居)	7,827 冊	7,676 冊
7. 蔵書冊数 (一般・児童・雑誌・紙芝居・マンガ)	286,561 冊	263,406 冊
8. 市民1人当たりの 蔵書冊数 $\frac{\text{蔵書冊数}}{\text{人口}}$	4.2 冊	3.8 冊
9. 個人年間総貸出冊数 (一般・児童・雑誌・紙芝居・マンガ)	421,606 冊	373,074 冊
10. 1日平均貸出冊数 $\frac{\text{貸出冊数}}{\text{開館日数 256}}$	1,464 冊	1457 冊
11. 登録者1人当たりの 貸出冊数 $\frac{\text{貸出冊数}}{\text{登録者数(市外含む) 24,653}}$	17.8 冊	15.1 冊
12. 登録率 $\frac{\text{登録者数(市外除く) 19,995}}{\text{人口}} \times 100$	28.5 %	29.0 %
13. 蔵書回転率 $\frac{\text{貸出冊数}}{\text{蔵書冊数}}$	1.5 回	1.4 回
14. 貸出コスト $\frac{\text{図書館総経費}}{\text{貸出冊数}}$	266 円	350 円





## 豊明市立図書館 令和2年度 実績報告書

令和3年6月発行

編集・発行 豊明市立図書館

〒470-1121 豊明市西川町横井4番地11

TEL 0562-92-4946

FAX 0562-93-1498

ホームページ <https://www.city.toyoake.lg.jp/1104.htm>

E-mail [tosho@city.toyoake.lg.jp](mailto:tosho@city.toyoake.lg.jp)